



Presentación  
*corporativa*

 fundación  
**JuanXXIII**

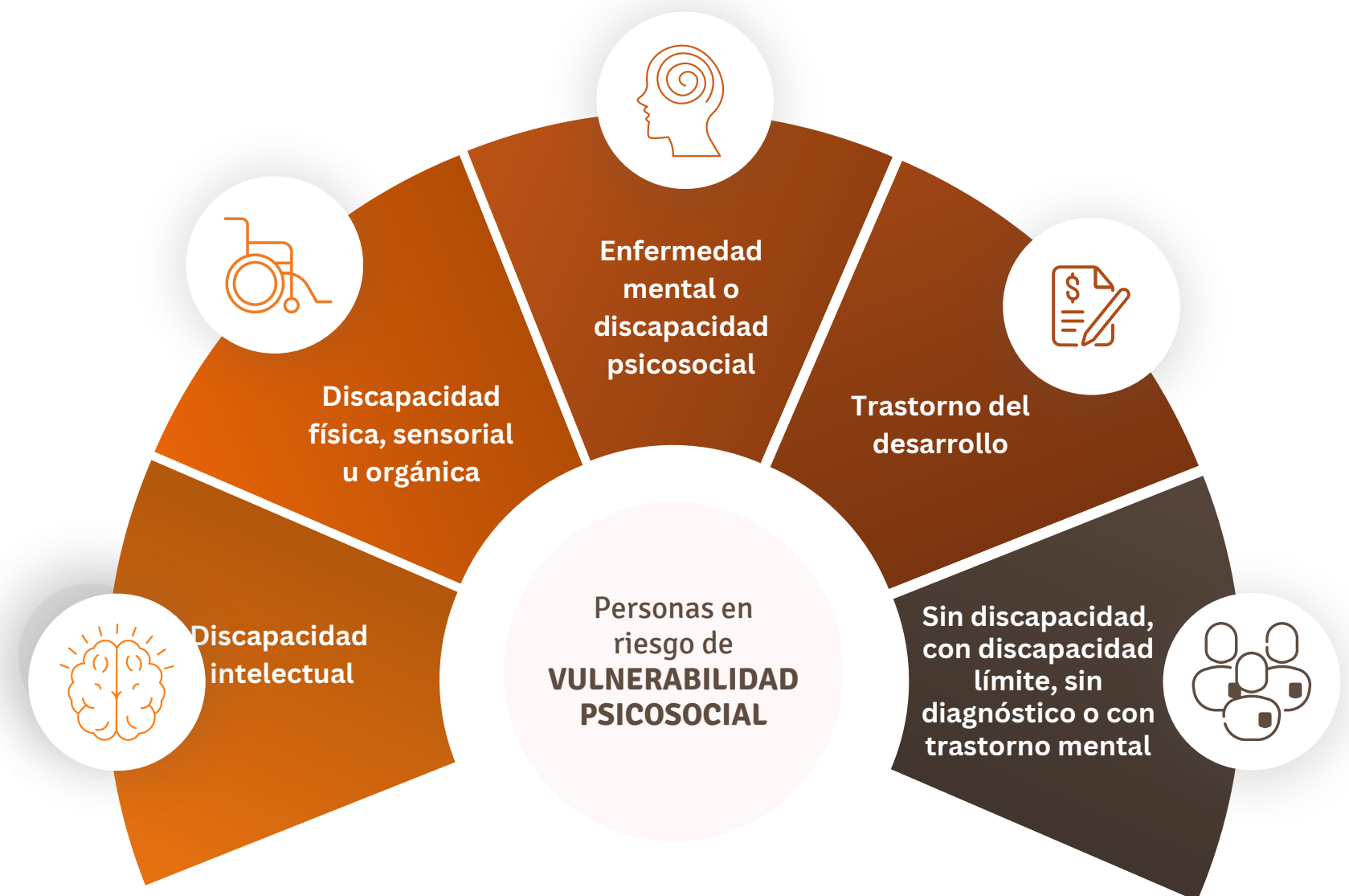
## NUESTRA MISIÓN

La **inclusión social y laboral de personas en situación de vulnerabilidad psicosocial**, especialmente por su discapacidad intelectual, potenciando la calidad de vida, la autonomía personal, el desarrollo de nuestros valores, el empleo de calidad y la mejora continua de todas las personas que componemos esta organización.

## NUESTRA VISIÓN

Nuestra visión de futuro es posicionarnos como entidad de referencia **en excelencia e innovación**, ofreciendo soluciones en todos los ámbitos de la discapacidad intelectual y en más territorios, generando valor a la sociedad y a las empresas, ampliando los productos y servicios que nos permitan generar empleo de calidad.

### Nuestro concepto de **VULNERABILIDAD PSICOSOCIAL**

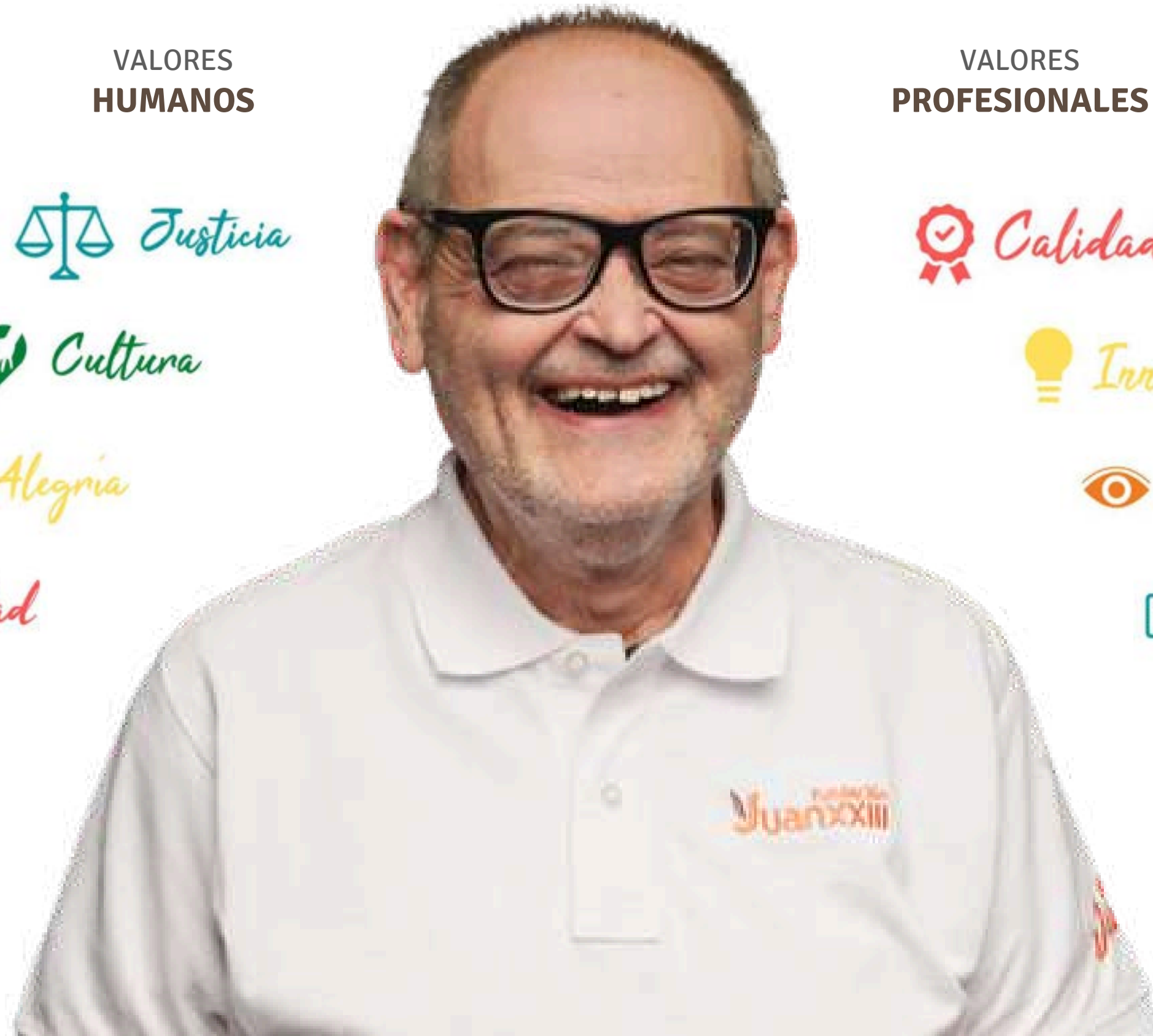


# NUESTROS VALORES

## VALORES HUMANOS



## VALORES PROFESIONALES





# 58 años generando oportunidades



## >> NUESTRA TRAYECTORIA

Ya han pasado 58 años desde que en 1966 **Luis Arroyo y Amparo Martínez**, psicólogo y psicopedagoga de profesión, decidieran dar una **solución a las necesidades sociales** que tenían en ese momento las personas con **discapacidad intelectual** de Madrid, abriendo las puertas del **Colegio de Educación Especial Juan XXIII** y **destinando todos sus recursos económicos** y crediticios a lo que iba a ser el proyecto de sus vidas.

Con el paso de los años, nos hemos convertido en una **organización competitiva** y con vocación de mejora continua que, **aunando lo mejor del sector social y del empresarial**, prestamos **servicios de calidad** a la sociedad trabajando con y para las personas en situación de **vulnerabilidad psicosocial**. Una historia que sigue creciendo en los cimientos **del amor** y que sigue alimentándose de él como el mejor aliado posible para alcanzar nuestro objetivo. Por eso lleva el nombre del llamado "**Papa bueno**", **Juan XXIII**.

Nuestro motor fue y sigue siendo la **generación de oportunidades para las personas más vulnerables**, de la mano de la **excelencia y la innovación**; a través de la **eficiencia y sostenibilidad** de nuestras actividades, y mediante la aportación de **soluciones disruptivas** y la agilidad a la hora de responder a las demandas del **entorno y de las personas**.



1966



2024





# NUESTRA HISTORIA

Un alucinante viaje que no tiene fin

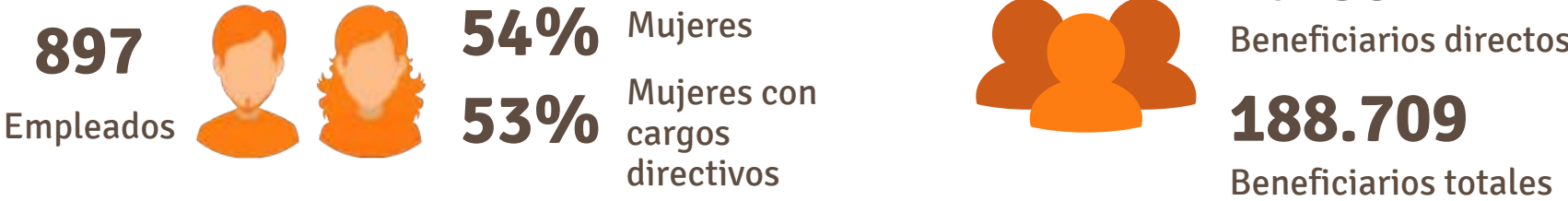
Después de **58 años de trayectoria**, que comenzó con la atención a **17 niños** con discapacidad intelectual, hoy día son **cerca de 200.000 las personas que se benefician de este gran proyecto**, tanto de forma directa como indirecta.

Apostamos por la innovación social, la calidad y la accesibilidad de todos los servicios que prestamos para lograr, de la mano de nuestros colaboradores, **una sociedad que nos acoja a TODOS.**





PERFIL GENERAL DE FUNDACIÓN JUAN XXIII



ACTIVIDADES DE GENERACIÓN DE EMPLEO



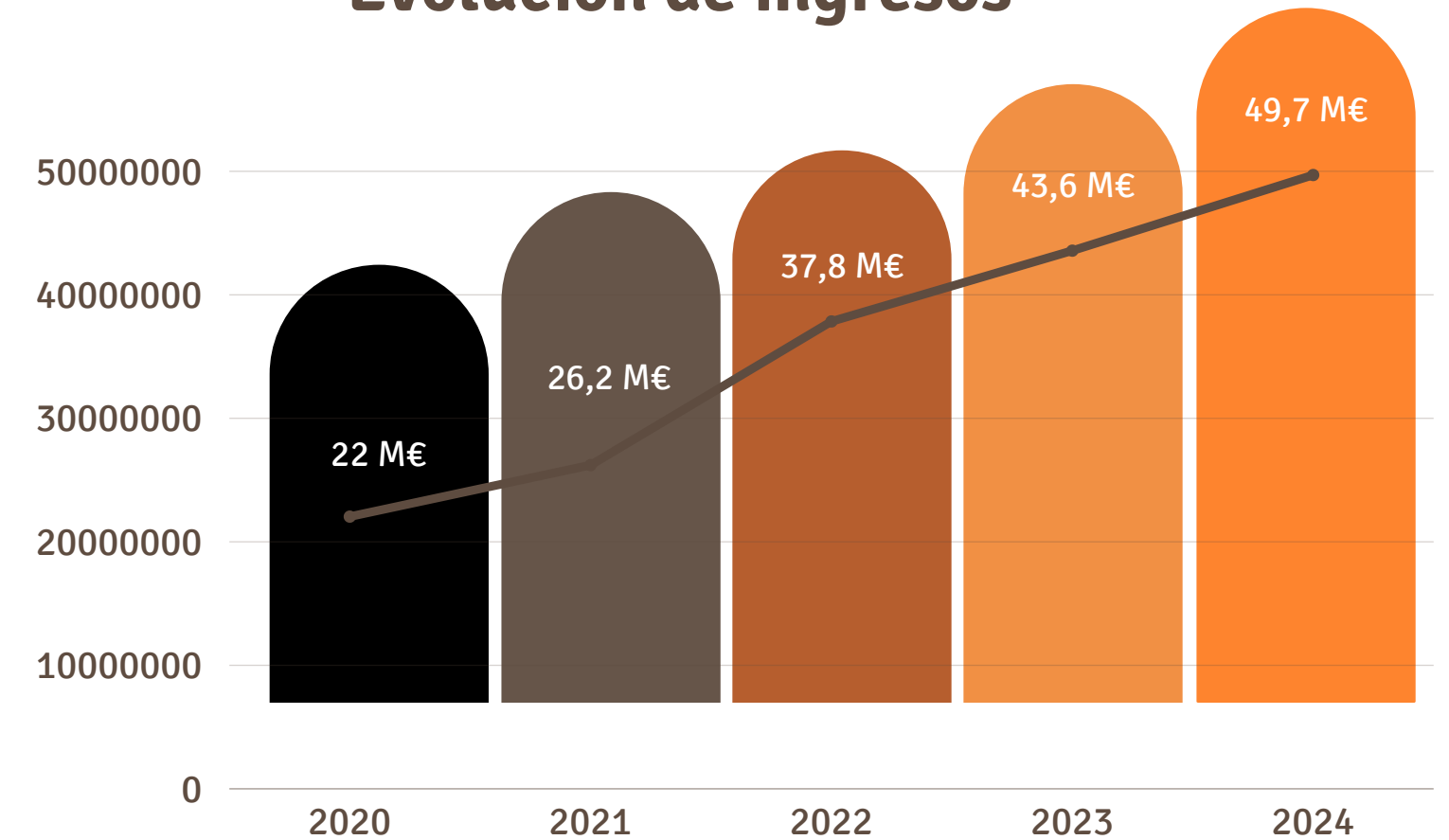
CALIDAD



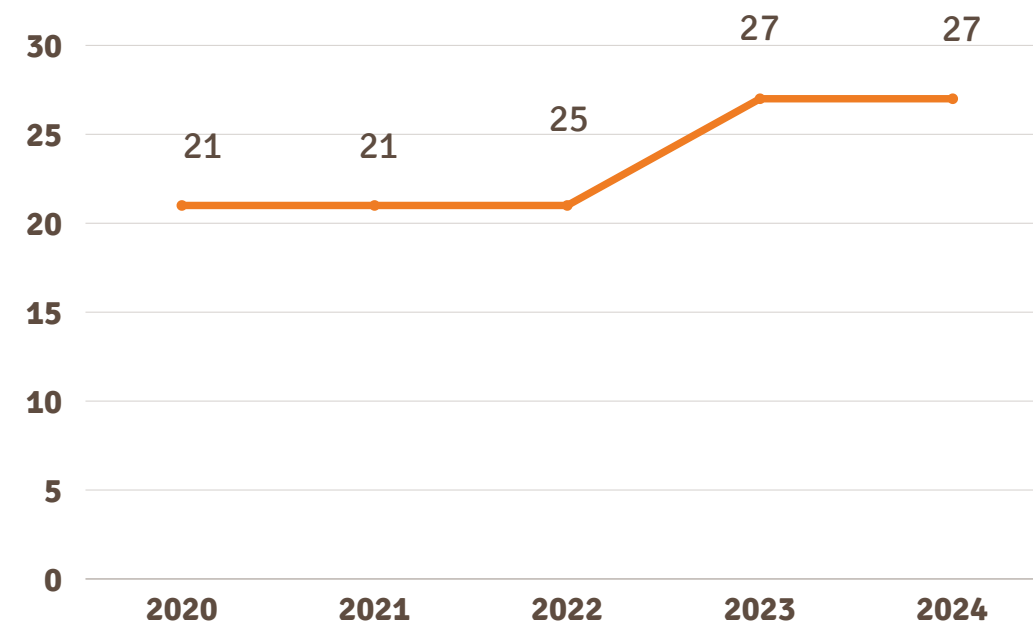
# CRECIMIENTO *vertiginoso*

En apenas 3 años, pandemia incluida, prácticamente **hemos duplicado** el tamaño de la organización en **ingresos, beneficiarios y empleo**.

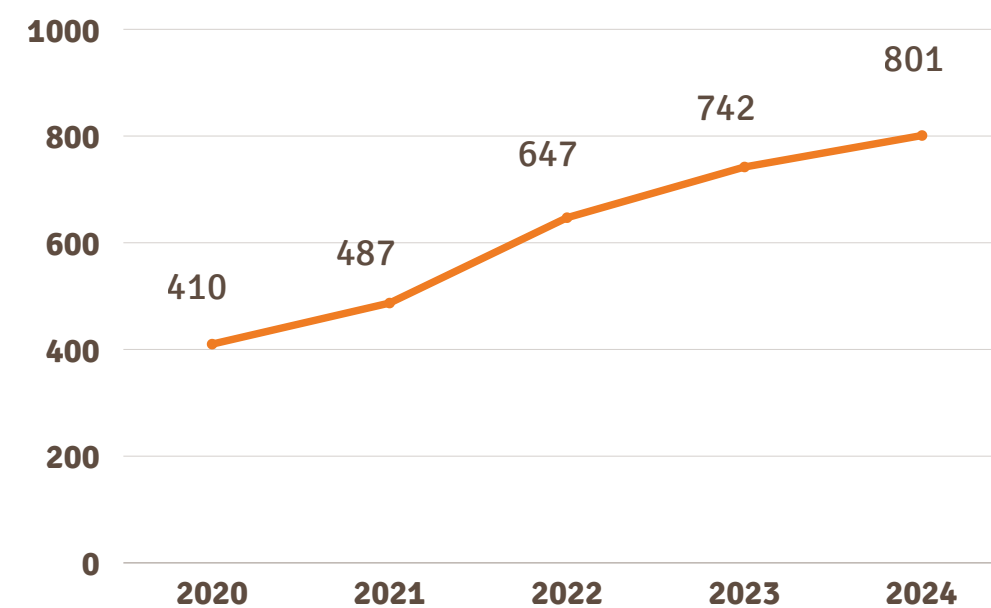
## Evolución de ingresos



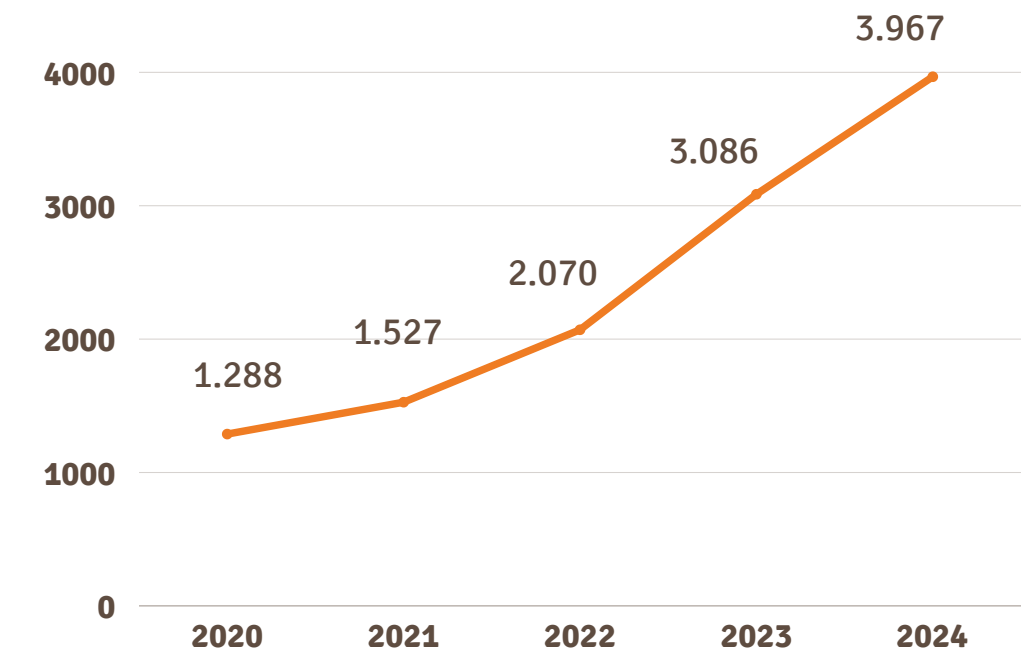
## Evolución Áreas / Divisiones



## Evolución Nº Trabajadores



## Evolución Nº Beneficiarios

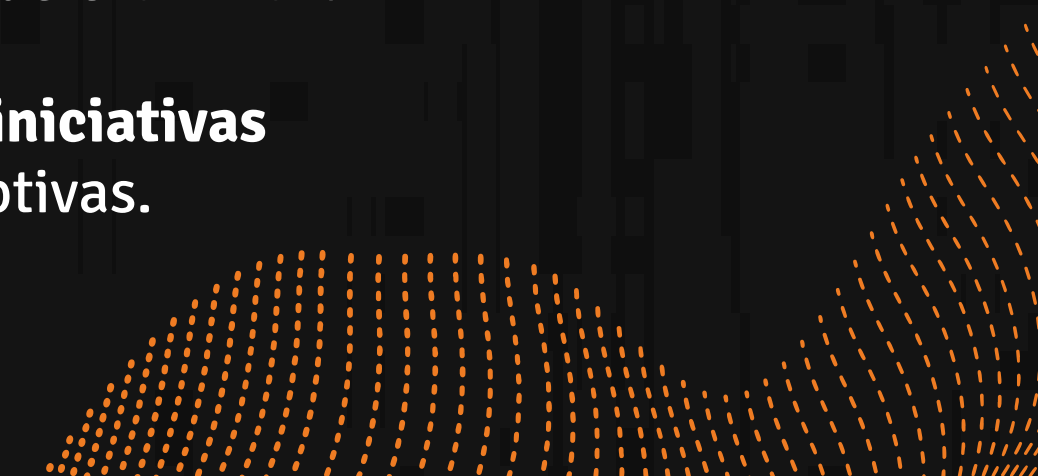




# A la vanguardia de la **INNOVACIÓN SOCIAL**

**Hemos cambiado el modo  
de hacer las cosas**  
en el sector de la discapacidad

- ➡ Para llegar a **TODAS** las personas, sin importar su edad o tipo de vulnerabilidad psicosocial.
- ➡ Para prestar **TODOS** los servicios que necesitan estas personas.
- ➡ Para generar empleo diferencial, con garantías, **empleo de CALIDAD**.
- ➡ Para poner en marcha **iniciativas INNOVADORAS**, disruptivas.





# NUESTRO **MODELO DE INCLUSIÓN**

## UN MODELO PIONERO





# NUESTROS SERVICIOS

SERVICIO DE  
**ATENCIÓN  
TEMPRANA**

COLEGIO DE  
**EDUCACIÓN  
ESPECIAL**

CENTRO DE  
**FORMACIÓN**  
¡PROXIMAMENTE!  
**Formación Profesional**

CENTRO ESPECIAL  
**DE EMPLEO**

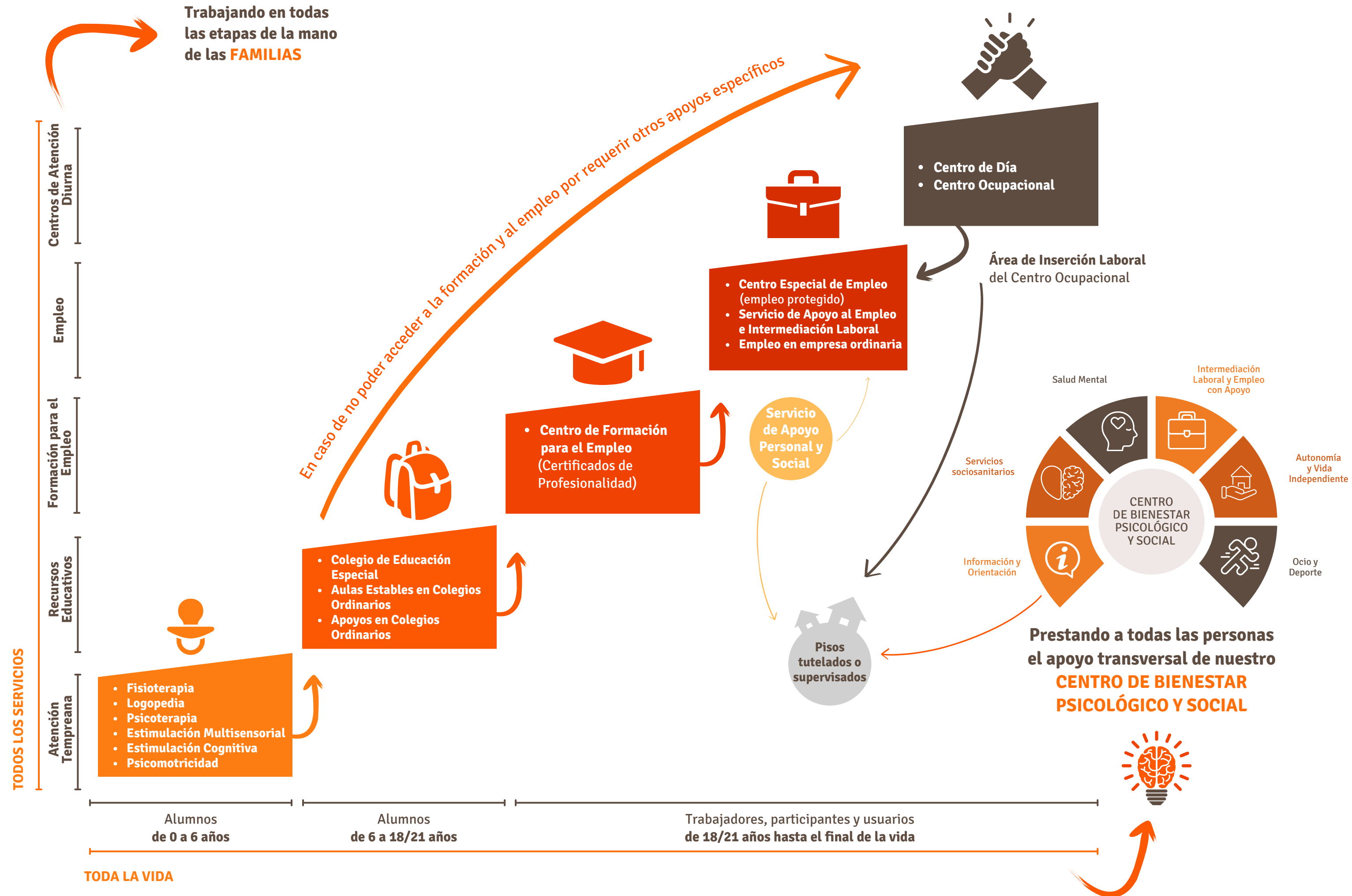
CENTROS DE  
**ATENCIÓN  
DIURNA**

CENTRO DE BIENESTAR  
**PSICOLÓGICO  
Y SOCIAL,  
Y CURATELA**

# Para toda la vida

Nuestros servicios cubren todas las edades con una **transición ideal** que pasa por la atención temprana, la educación, la formación para el empleo y finalmente la inserción laboral.

Pero contamos también con **centros de atención diurna** para aquellas personas que no puedan acceder a la formación y el empleo, y con los servicios transversales del **Centro de Salud Psicosocial** para TODAS las personas.





# Atención Temprana

Cuidamos de la salud de los más pequeños desde su nacimiento a nivel preventivo y terapéutico para **evitar posibles problemas de salud mental o trastornos del desarrollo**.

## Atención temprana "en familia" y en "el entorno":

- En las sesiones terapéuticas intervienen los padres y hermanos como parte fundamental del aprendizaje.
- Con un sistema "híbrido" de formación: en el centro o sesiones presenciales y la puesta en práctica en el entorno real del niño para garantizar un desarrollo integral.





## RECURSOS EDUCATIVOS

Atendemos las necesidades de los **niños y jóvenes hasta la transición a la vida adulta** a través de nuestros recursos educativos.

Contamos para ello con el Colegio de Educación Especial JUAN XXIII-Buenafuente, además de tener **aulas estables en colegios ordinarios** y prestar apoyo a los centros educativos que tienen alumnos en situación de vulnerabilidad psicosocial.





# Centro de Formación para el Empleo

Fuimos el primer Centro de Formación para el Empleo de España en impartir **Certificados de Profesionalidad Nivel 1** adaptados para personas con discapacidad intelectual y/o enfermedad mental susceptibles de acceder a un puesto de trabajo, alzándose como centro de referencia estatal con una amplia oferta de cursos en distintos sectores, algunos de ellos en acuerdo con diferentes universidades.

Gracias al apoyo de la Administración Pública y a la **financiación de nuestras empresas patrocinadoras**, logramos ofrecer esta formación de manera gratuita para nuestros alumnos, muchos de los cuales no podrían costear de otro modo el precio de los cursos.





# Centro Especial de Empleo

Todos los servicios que te ofrecemos **generan empleo para trabajadores con discapacidad**, especialmente intelectual. Pero no sólo eso: el 100% de los beneficios de nuestra actividad se destinan a la labor social de la Fundación por ser un Centro Especial de Empleo de Iniciativa Social, es decir, **sin ánimo de lucro**.

Llevamos más de 30 años generando empleo inclusivo, con un **80% de la plantilla con algún tipo de discapacidad**.

Además, contamos con servicios de **apoyo personal y social para nuestros trabajadores**, así como con preparadores laborales que facilitan su pleno desarrollo profesional y que trabajan mano a mano con las empresas privadas y la administración pública para hacer realidad, también, su inclusión en entornos de trabajo ordinarios.





## Alianzas ESG y Medición de Impacto

Voluntariado corporativo online, híbrido y presencial  
Teambuilding y eventos corporativos con impacto social  
Charlas especializadas en formato online y presencial  
Campamentos y días sin cole inclusivos  
Objetivos de Desarrollo Sostenible



## Gestión Documental

Soluciones Digitales  
Digitalización OCR  
Data Center  
Custodia de Archivos  
Servicios de Backoffice  
Seguridad de la Información  
Destrucción certificada



## Outsourcing

Selección de personal  
Outsourcing de servicios  
Enclaves laborales  
Consultoría



## Juan Energy

Servicio de luz para empresas  
Autoconsumo con placas solares  
Puntos de recarga para coches eléctricos  
Certificados de Garantía de Origen Sostenible



## Logística

Almacenaje y custodia  
Distribución y transporte  
Logística inversa  
Compras y aprovisionamiento  
Manipulados industriales



## Copacking y Manipulados Industriales

Manipulados promocionales  
Manipulados industriales  
Copacking  
Mailing y billing  
Gestión postal y valija



## MK Promocional

Regalo promocional/Merchandising  
Cestas de Navidad  
Canastillas de bebé  
Arreglos florales  
Uniformidad y EPIs



## Restauración

Catering para eventos corporativos  
Comida para empleados  
(comedor/cafetería)  
Fruta y producto Bio  
Platos de 5ª gama  
Alquiler de espacios



## Soluciones Verdes

Huertos urbanos y Compostaje  
Cubiertas verdes  
Jardinería tradicional  
Jardines verticales  
Diseño biofílico de espacios de interior



## Packaging

Todo tipo de embalajes: estuches, cajas, bolsas, envases food service y PLV. 100% personalizables y con materia prima sostenible.



# Centros Diurnos

## Centro de Día y Centro Ocupacional

Desde nuestros Centros de Día y Ocupacional, trabajamos para el crecimiento personal y profesional de las personas en situación de vulnerabilidad psicosocial, con una amplia variedad de servicios dirigidos a **favorecer su estimulación, su autonomía y su capacitación** para mejorar su calidad de vida y la de sus familias.

Aunque contamos con algunas plazas privadas, la mayoría de ellas no tienen coste alguno para los usuarios gracias, en parte, al concierto con la Administración Pública y, especialmente, al **apoyo de las empresas patrocinadoras**.







## Centro de Bienestar Psicológico y Social de FUNDACIÓN JUAN XXIII

Con una metodología innovadora y un equipo multidisciplinar, este centro nos sitúa como la primera entidad social sin ánimo de lucro en nuestro país que presta **todos los servicios que pueda requerir una persona de manera integral**: información y orientación, servicios para la protección de la salud mental y favorecer la autonomía, formación y rehabilitación laboral, empleo con apoyo, servicios para la vida independiente, tutela y mediación. Todo en un mismo lugar.

Apoyos integrales para hacer realidad la **inclusión real y efectiva** en la sociedad de las personas en situación de vulnerabilidad psicosocial desde el inicio hasta el final de la vida.



# LEY del 2%

## *Cumplimiento de la Ley General de Discapacidad*

Apostar por cualquiera de los servicios de FUNDACIÓN JUAN XXIII permite a las empresas el cumplimiento de la Ley General de Discapacidad a través de la contratación de personal (al menos el 2% de la plantilla) o de las **Medidas Alternativas** que contempla dicha norma.

Somos expertos en la tramitación de esta ley y ofrecemos a nuestros colaboradores **consultoría y tramitación integral de forma totalmente gratuita.**

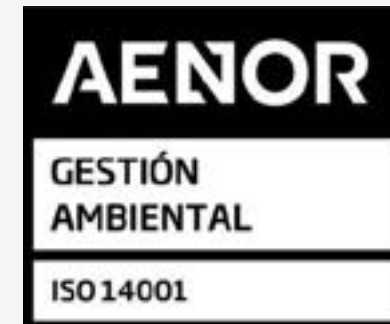




# GARANTÍA DE *calidad profesional*

En la Fundación, trabajamos bajo los más altos estándares de calidad, seguridad y sostenibilidad. Estas certificaciones reconocen nuestro compromiso con la excelencia profesional, la transparencia en la gestión y la mejora continua en todos nuestros procesos.

## Sellos que avalan nuestra calidad profesional





# Juntos generamos un valor incalculable

En FUNDACIÓN JUAN XXIII llevamos los **Objetivos de Desarrollo Sostenible (ODS)** en nuestro ADN, ya que trabajamos con una clara vocación de justicia social para lograr la igualdad de oportunidades que permita **la inclusión y el pleno desarrollo de TODAS las personas.**

A través de nuestras líneas de negocio de **economía social y desarrollo sostenible**, facilitamos también a las empresas el cumplimiento de los **Criterios ESG** (Enviromental, Social and Governance), de modo que puedan materializar su compromiso con la sociedad y con el planeta a través de los servicios que necesitan para desarrollar su actividad. Y para afianzar este cometido, en 2022 hemos creado la **Dirección de ESG.**



**Con nuestros servicios contribuyes de forma directa a estos Objetivos de Desarrollo Sostenibles**



*Gracias a todos los que hacéis realidad nuestra misión*





[Watch video on YouTube](#)

Error 153

Video player configuration error







fundación  
**JuanXXIII**

*Para toda la vida...*

Avenida Gran Vía del Este 1, 28032, Madrid · 914 13 73 49 · [www.fundacionjuanxxiii.org](http://www.fundacionjuanxxiii.org)